

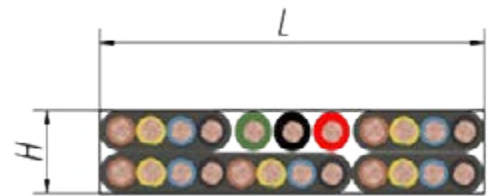


**CARROS  
PORTACABLES**  
CONDUCCIONES ELÉCTRICAS PARA GRÚAS

**PAQUETE MÁXIMO:** L x H = 56 x 15 mm.

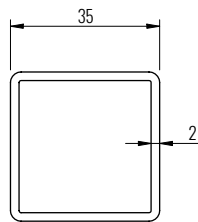
**CARGA MÁXIMA:** 40 kg. por carro

**LONGITUD DE PERFILES RECTOS:** 3 m.



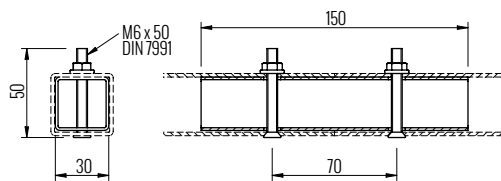
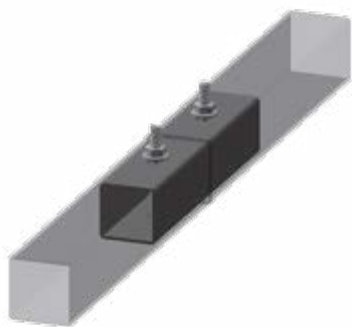
Indicada para instalaciones con curvas (de radio mínimo 1 m.) y recorridos con velocidad elevada (hasta 30 m/min en tramos rectos y 20 m/min en tramos curvos).

**PERFIL DE RODADURA RECTO Ref. RG3501**  
**PERFIL DE RODADURA CURVADO Ref. RG3501C**



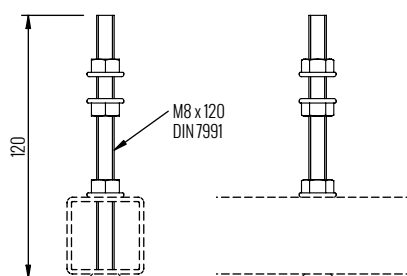
Curvas	Material	Peso
Radio mínimo de 1 m	Acero zincado (Bajo demanda, en aluminio)	2,150 kg/m

**EMPALME Ref. RG3502**



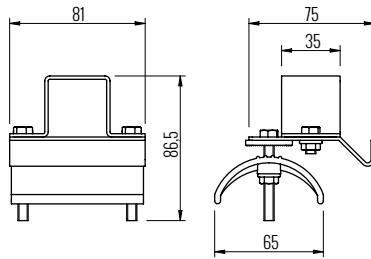
Material	Peso
Acero zincado	0,420 kg

**SOPORTE Ref. RG3503**



Material	Peso
Acero zincado	0,420 kg

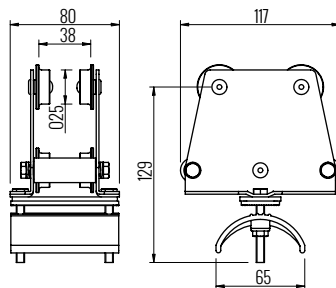
**CARRO FIJO Ref. RG3504**



Material	Peso
Cuerpo acero zincado	0,265 kg
Bandeja poliamida 6.6	

Opción con bandeja en chapa zincada:  
Ref. RG3504CH

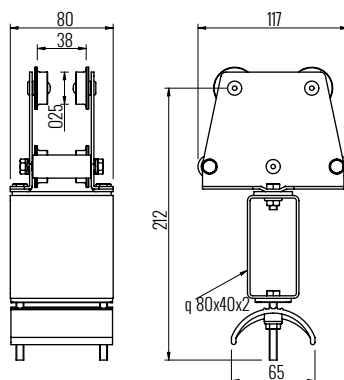
**CARRO INTERMEDIO Ref. RG3505**



Carga admisible	Material	Peso
40 kg	Cuerpo acero zincado.	0,785 kg
	Bandeja poliamida 6.6.	
	Rodamientos a bolas de acero	
	Topes de goma EPDM	

Opción con bandeja en chapa zincada:  
Ref. RG3505CH

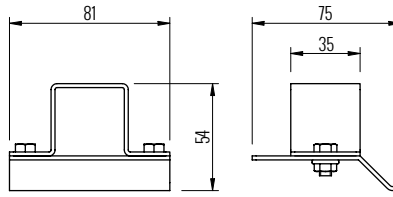
**CARRO ARRASTRADOR Ref. RG3506**



Carga admisible	Material	Peso
100 kg	Cuerpo acero zincado.	0,570 kg
	Tubo acero zincado.	
	Bandeja poliamida 6.6.	
	Rodamientos a bolas de acero.	
	Topes de goma EPDM.	

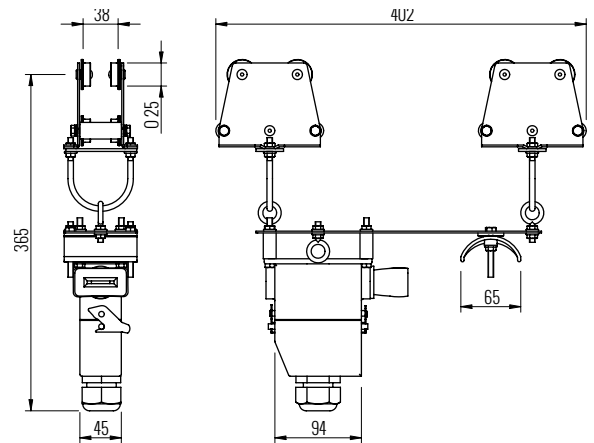
Opción con bandeja en chapa zincada:  
Ref. RG3506CH

**TOPE FINAL Ref. RG3507**



Material	Peso
Acero zincado	0,112 kg

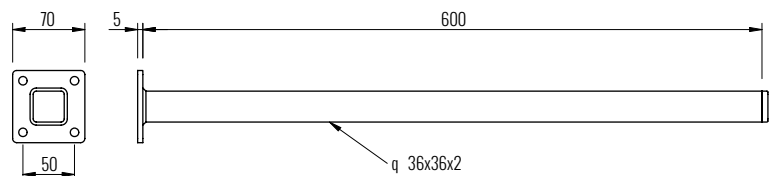
**CARRO ARRASTRADOR BOTONERA ENCHUFE RÁPIDO 16 POLOS Ref. RG3510SC**



Enchufe Rápido	Material	Peso
Metálico macho-hembra normalizado de 16 polos	Cuerpo acero zincado Bandeja poliamida 6.6 Rodamientos a bolas de acero	4,120 kg

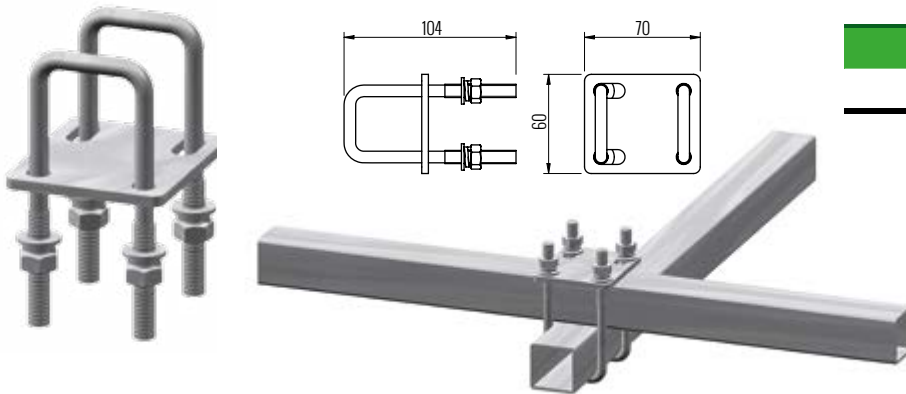
Opción con bandeja en chapa zincada: Ref. RG3510SCCH

**BRAZO DE ARRASTRE Ref. RG3514**



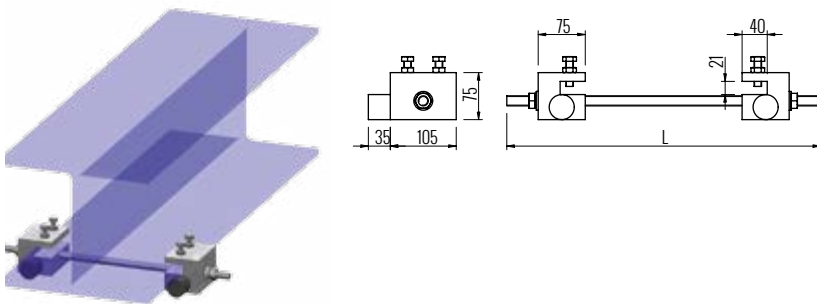
Material	Peso
Acero electro-soldado y zincado	1,180 kg

**ABRAZADERA PARA TUBO 30 mm. Ref. RG3520**



Material	Peso
Acero zincado	0,280 kg

**TOPES PARA POLIPASTOS REF. RG3560-L**



Material	Peso
Mordazas de acero zincado que se fijan al perfil de rodadura del carro-polipasto	L=0,50 m. 6,350 kg.
Topes de caucho-metal.	

**SOPORTE UNIVERSAL**

- Ref. SU-600** para ala < 10 mm
- Ref. SUG-600** para ala > 10 mm
- Ref. SUV-600** para ala < 40 mm

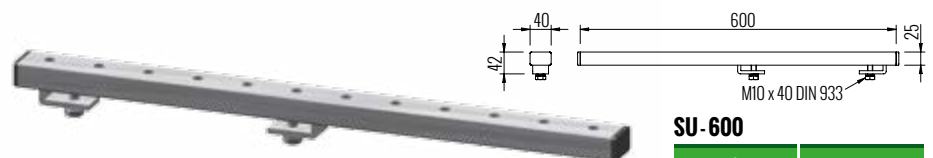
Elimina trabajos de soldadura y permite correcciones para un buen alineamiento del sistema.

Recuperable en caso de traslado o de replanteamiento de línea.

Compuesto de perfil perforado en acero galvanizado y 2 bridas de acero galvanizado para sujeción con tornillo, a viga normalizada en forma de IPN, IPE, IPS, IPR, HEB, HEA o HEM.

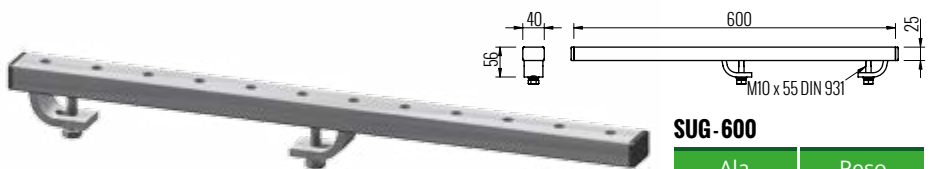
Longitud estándar del perfil: 600 mm.

(bajo pedido se suministra en otras longitudes).



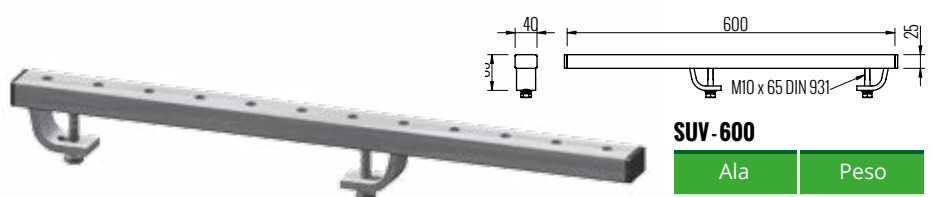
**SU-600**

Ala	Peso
<10 mm	1.292 g



**SUG-600**

Ala	Peso
>10 mm	1.432 g



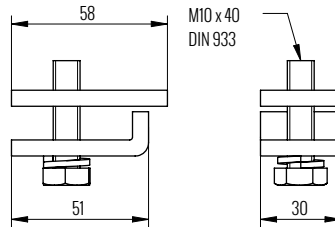
**SUV-600**

Ala	Peso
<40 mm	1.500 g

BRIDA DE FIJACIÓN PARA ALA < 10 mm Ref. RG8025



Componente del sistema RG SU-600.  
Formado por pletina roscada, pletinacurvada, tornillo M10 y arandela grower.

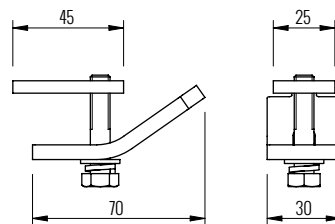


Material	Peso
Acero galvanizado	205 g

BRIDA DE FIJACIÓN PARA ALA > 10 mm Ref. RG8030



Componente del sistema RG SUG-600.  
Formado por pletina roscada, pletinacurvada, tornillo M10 y arandela grower.

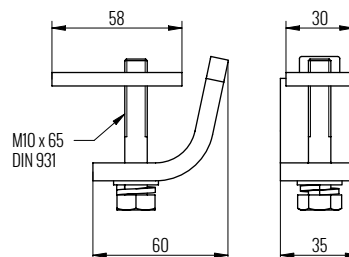


Material	Peso
Acero galvanizado	275 g

BRIDA DE FIJACIÓN PARA ALA < 40 mm Ref. RG8040

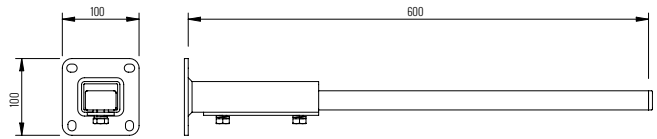


Componente del sistema RG SUV-600.  
Formado por pletina roscada, pletinacurvada, tornillo M10 y arandela grower.



Material	Peso
Acero galvanizado	304 g

**SOPORTE A PARED Ref. RG20**



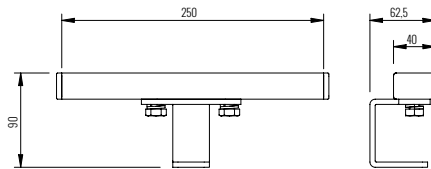
Material	Peso
Acero galvanizado	2.200 g

Elimina trabajos de soldadura y permite correcciones para un buen alineamiento del sistema. Recuperable en caso de traslado o de replanteamiento de línea.

Acero galvanizado. Longitud estándar del perfil: 600 mm.

**(bajo pedido se suministra en otras longitudes).**

**SOPORTE A TECHO DESLIZANTE Ref. RG23**



Material	Peso
Acero galvanizado	850 g

Elimina trabajos de soldadura y este modelo permite correcciones perpendiculares a la línea para un buen alineamiento del sistema.

Recuperable en caso de traslado o de replanteamiento de línea. Acero galvanizado.

Longitud estándar del perfil: 250 mm. Peso : 850 g.

**(bajo pedido se suministra en otras longitudes).**

**DESCRIPCIÓN ESQUEMÁTICA DE MONTAJE SERIE 35**



Radio mínimo de doblado = 1m.

**Disponibile en acero inoxidable**

